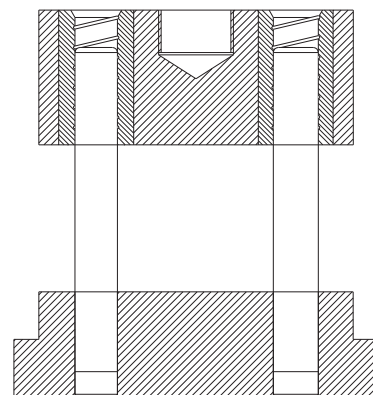




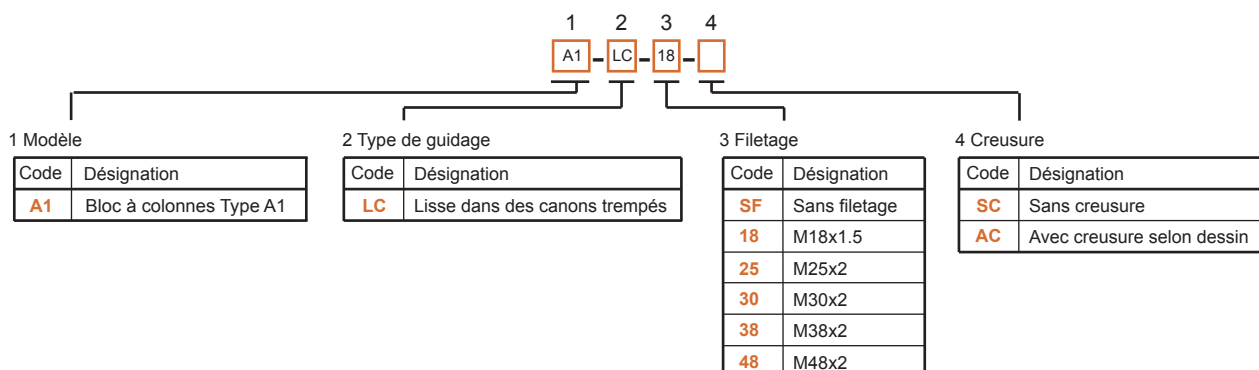
BLOC À COLONNES TYPE A1

→ Description technique

Désignation : bloc à colonnes Type A1
Surface de travail : circulaire
Disposition des colonnes : centrées sur l'axe longitudinal
Type de guidage : lisse dans des canons trempés
Filetage : M18x1.5 / sans ou autre filetage sur demande
Creusure : sur demande selon dessin
Accessoire(s) : chapeau fileté sur demande



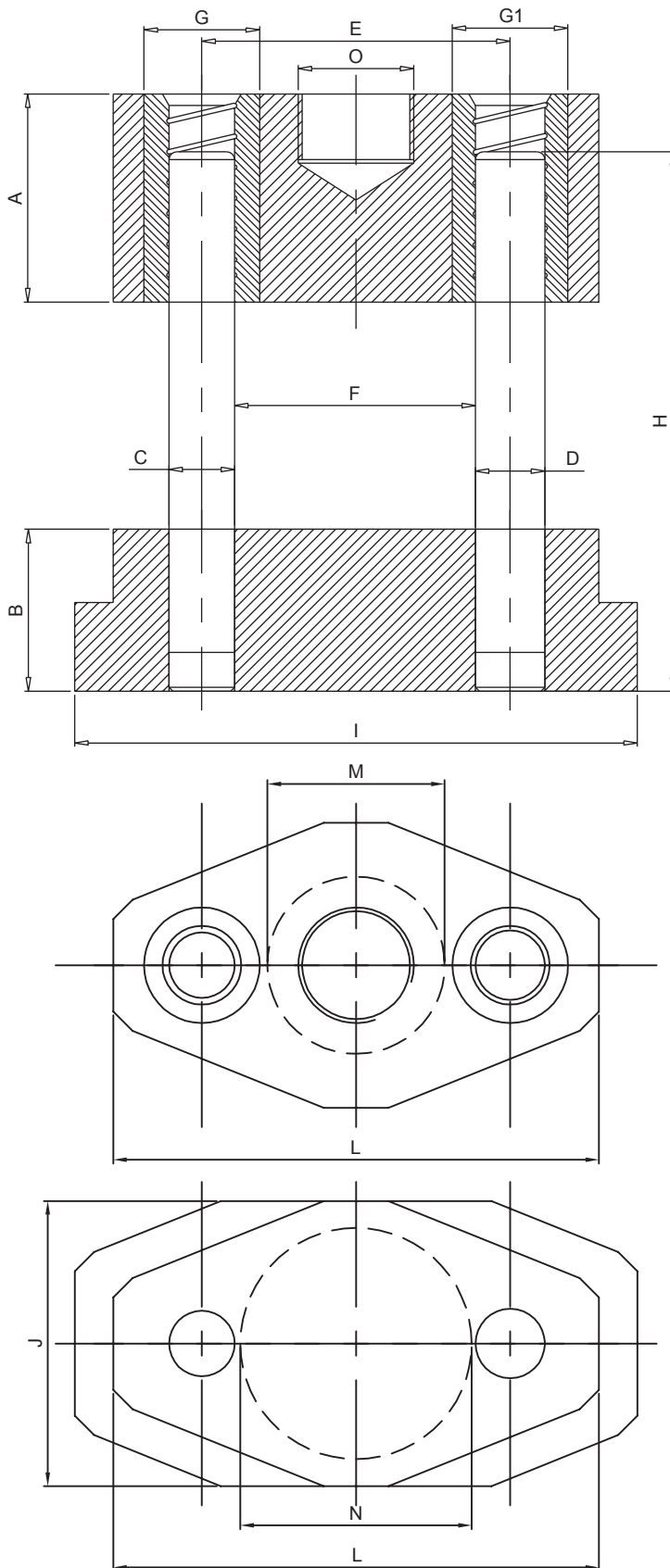
→ Code produit



BLOC À COLONNES TYPE A1

→ Dessin technique

Code	Désignation	A	B	C	D	E	F	G	G1	H	I	J	L	M	N	O
A1	Bloc à colonnes Type A1	45	26	10	12	55	44	20	22	80	100	45	88	30	40	M18x1.5



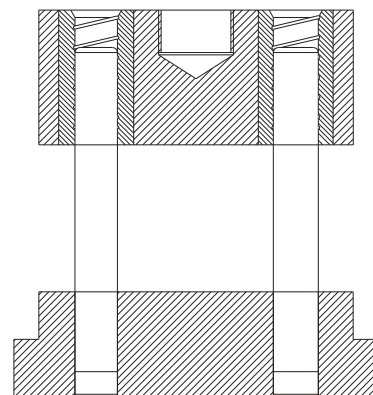
Sous réserve de modifications : version 01/2010



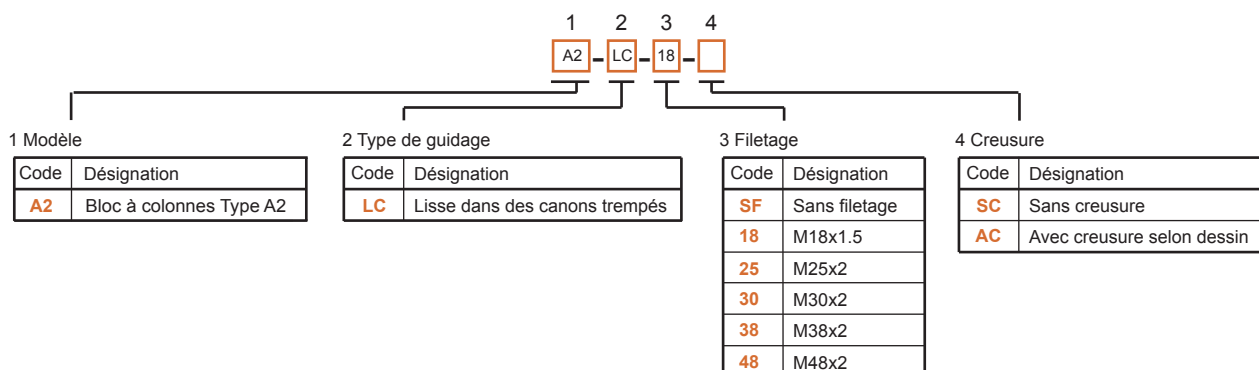
BLOC À COLONNES TYPE A2

→ Description technique

Désignation : bloc à colonnes Type A2
Surface de travail : circulaire
Disposition des colonnes : centrées sur l'axe longitudinal
Type de guidage : lisse dans des canons trempés
Filetage : M18x1.5 / sans ou autre filetage sur demande
Creusure : sur demande selon dessin
Accessoire(s) : chapeau fileté sur demande



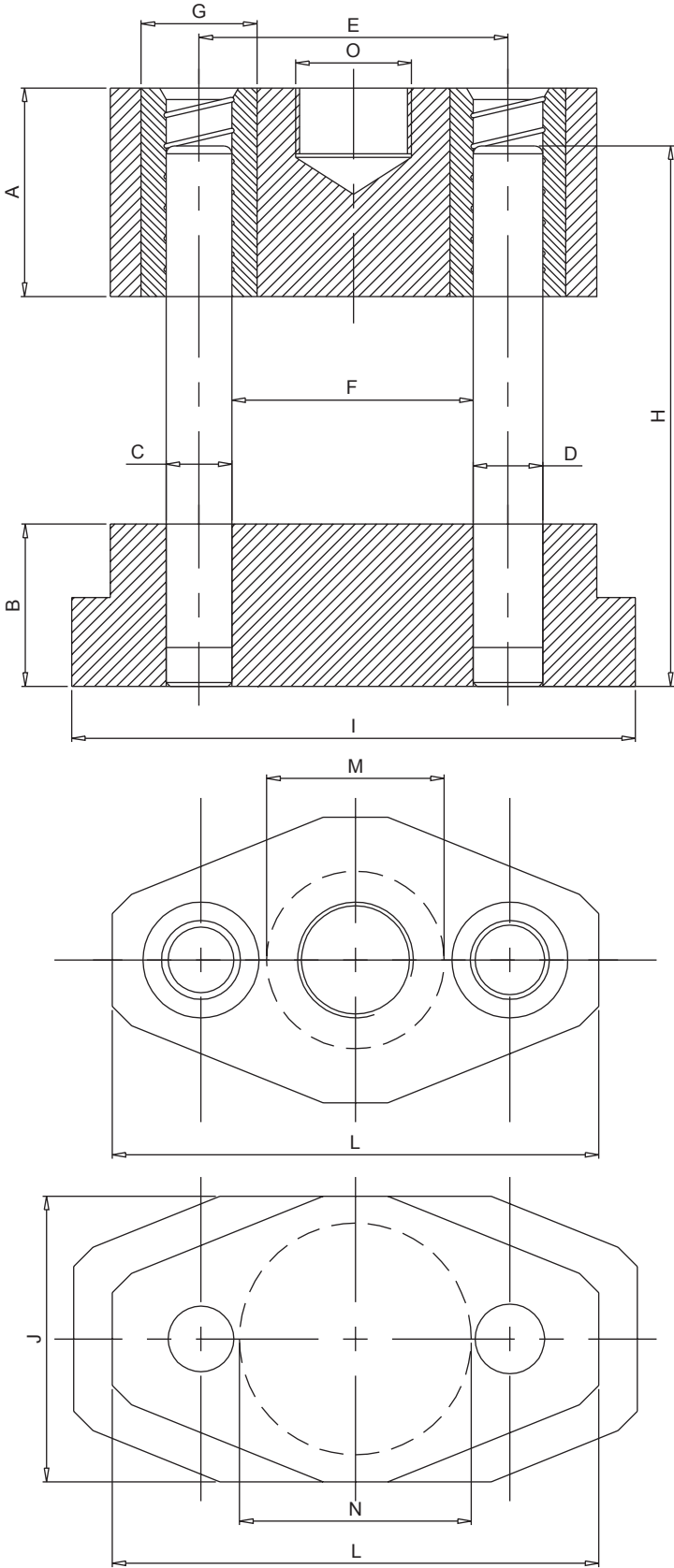
→ Code produit



BLOC À COLONNES
TYPE A2

→ Dessin technique

Code	Désignation	A	B	C	D	E	F	G	H	I	J	L	M	N	O
A2	Bloc à colonnes Type A2	46	32	15	16	60	44.5	28	100	114	54	98	30	42	M18x1.5



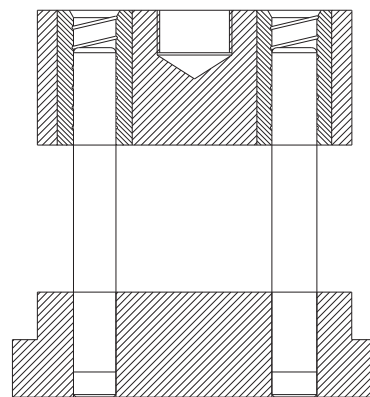
Sous réserve de modifications : version 01/2010



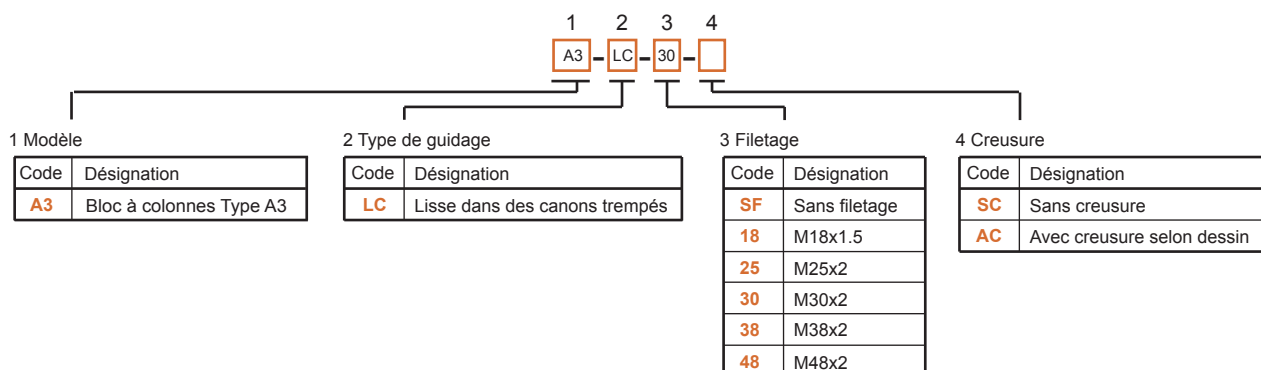
BLOC À COLONNES TYPE A3

→ Description technique

Désignation : bloc à colonnes Type A3
Surface de travail : circulaire
Disposition des colonnes : centrées sur l'axe longitudinal
Type de guidage : lisse dans des canons trempés
Filetage : M30x2 / sans ou autre filetage sur demande
Creusure : sur demande selon dessin
Accessoire(s) : chapeau fileté sur demande



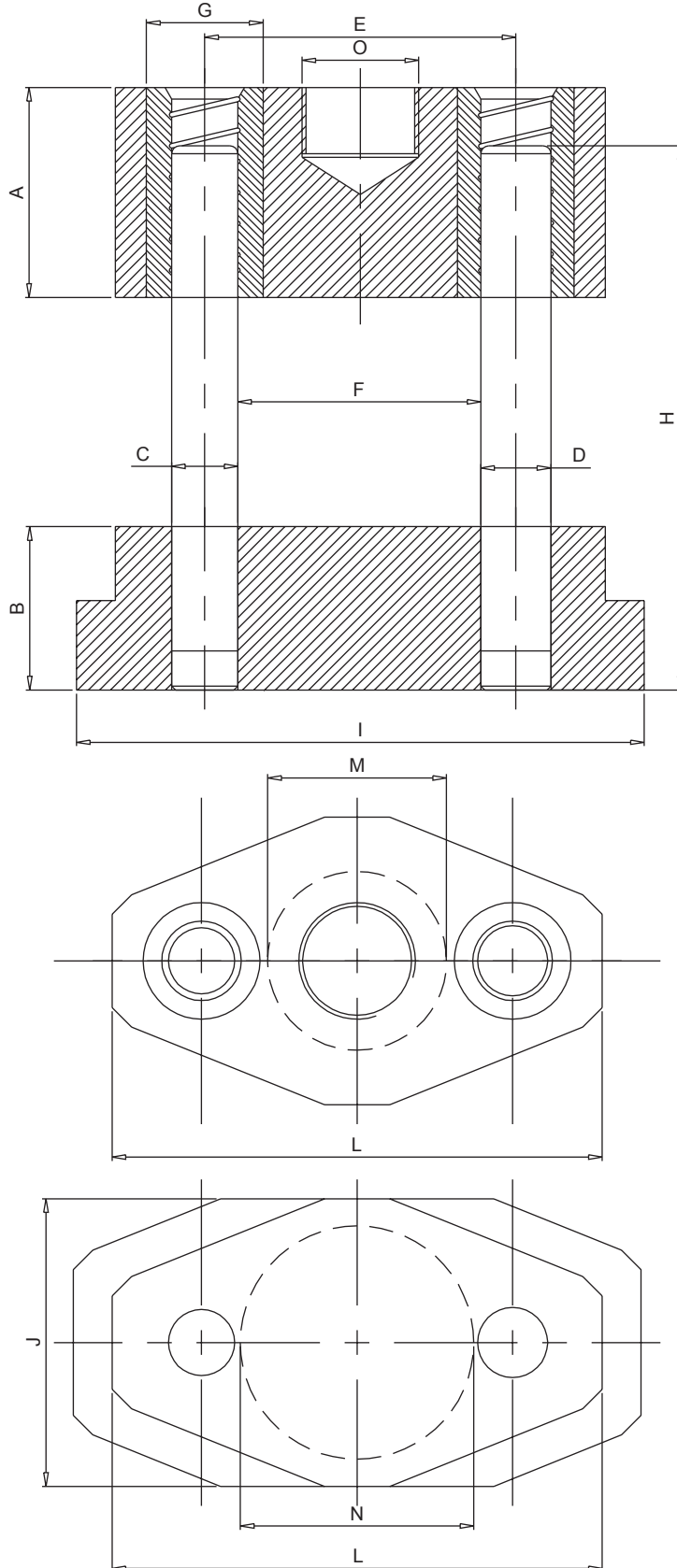
→ Code produit



BLOC À COLONNES TYPE A3

→ Dessin technique

Code	Désignation	A	B	C	D	E	F	G	H	I	J	L	M	N	O
A3	Bloc à colonnes Type A3	54	40	15	16	70	54.5	28	125	140	66	114	41	52	M30x2



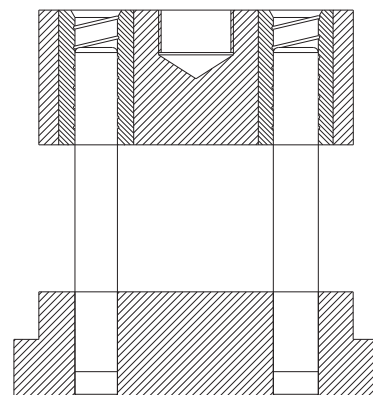
Sous réserve de modifications : version 01/2010



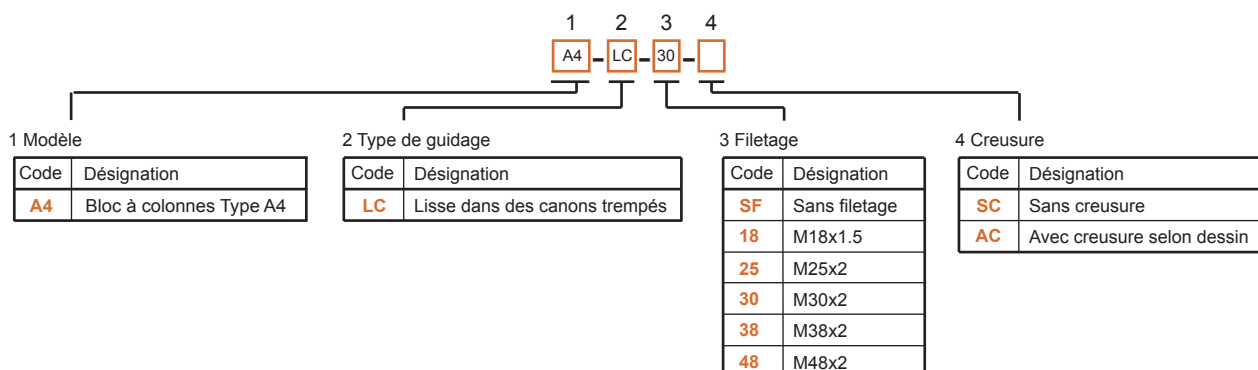
BLOC À COLONNES TYPE A4

→ Description technique

Désignation : bloc à colonnes Type A4
Surface de travail : circulaire
Disposition des colonnes : centrées sur l'axe longitudinal
Type de guidage : lisse dans des canons trempés
Filetage : M30x2 / sans ou autre filetage sur demande
Creusure : sur demande selon dessin
Accessoire(s) : chapeau fileté sur demande



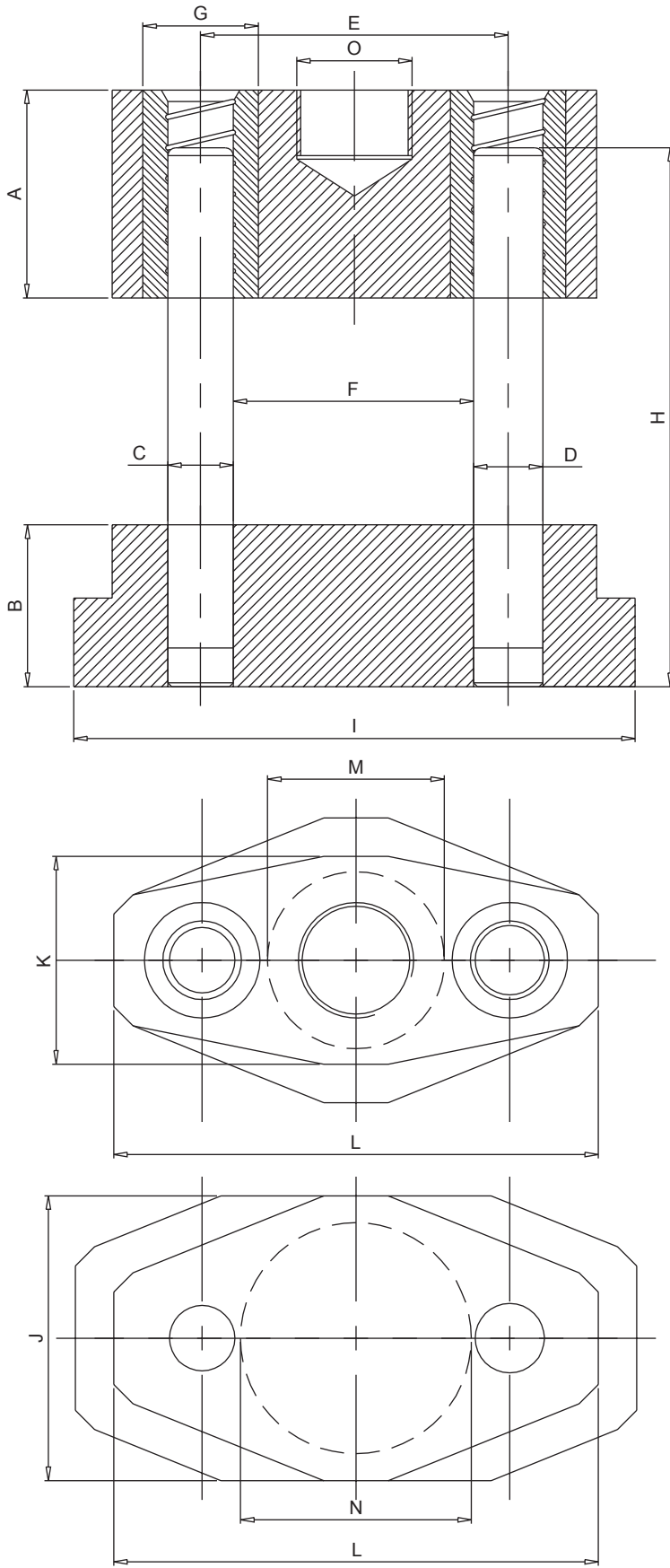
→ Code produit



BLOC À COLONNES
TYPE A4

→ Dessin technique

Code	Désignation	A	B	C	D	E	F	G	H	I	J	K	L	M	N	O
A4	Bloc à colonnes Type A4	60	42	17	18	80	62.5	30	140	146	74	58	128	48	60	M30x2



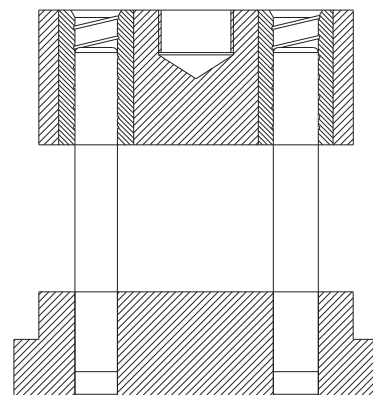
Sous réserve de modifications : version 01/2010



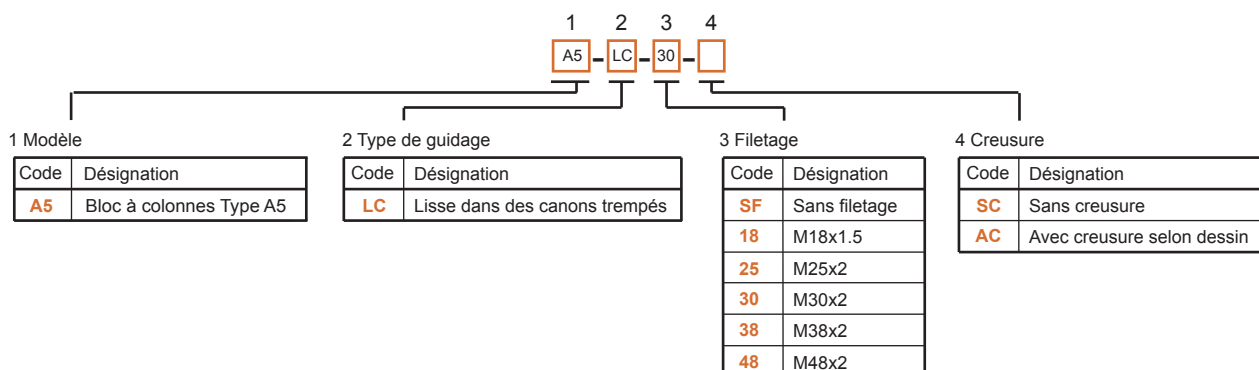
BLOC À COLONNES TYPE A5

→ Description technique

Désignation : bloc à colonnes Type A5
Surface de travail : circulaire
Disposition des colonnes : centrées sur l'axe longitudinal
Type de guidage : lisse dans des canons trempés
Filetage : M30x2 / sans ou autre filetage sur demande
Creusure : sur demande selon dessin
Accessoire(s) : chapeau fileté sur demande



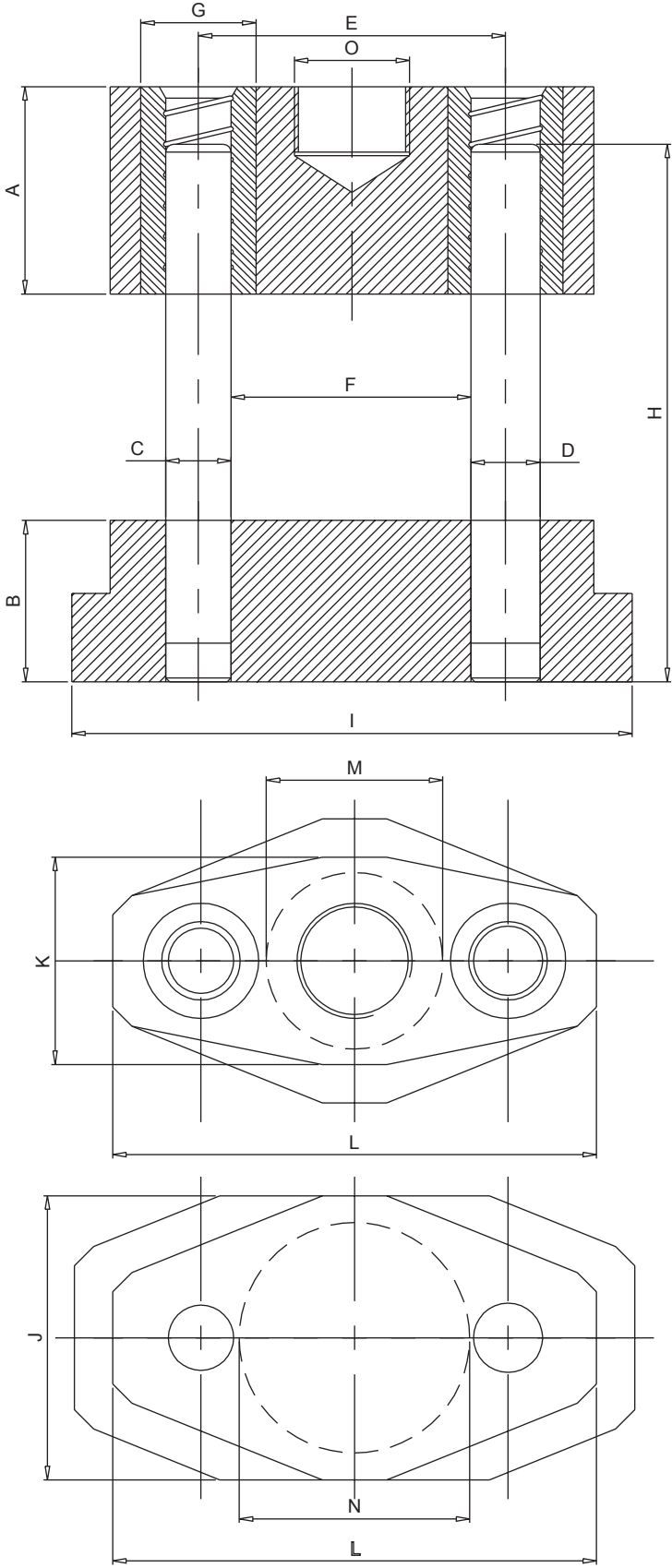
→ Code produit



BLOC À COLONNES
TYPE A5

→ Dessin technique

Code	Désignation	A	B	C	D	E	F	G	H	I	J	K	L	M	N	O
A5	Bloc à colonnes Type A5	66	45	17	18	90	72.5	30	150	160	86	70	136	58	70	M30x2



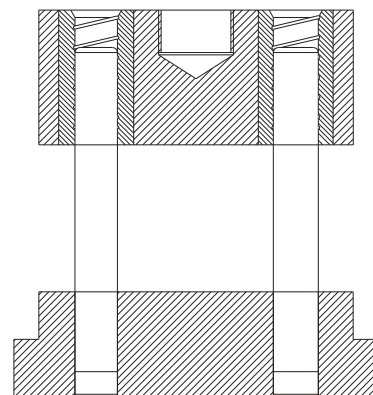
Sous réserve de modifications : version 01/2010



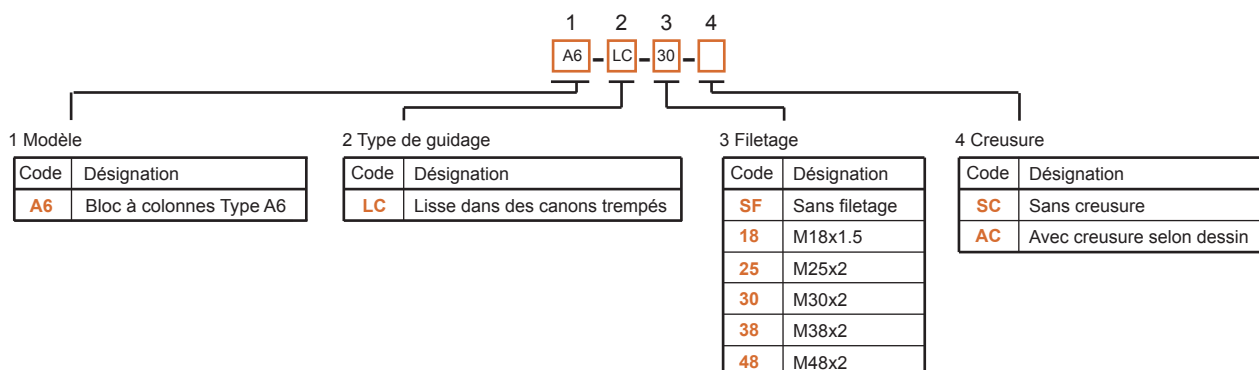
BLOC À COLONNES TYPE A6

→ Description technique

Désignation : bloc à colonnes Type A6
Surface de travail : circulaire
Disposition des colonnes : centrées sur l'axe longitudinal
Type de guidage : lisse dans des canons trempés
Filetage : M30x2 / sans ou autres filetage sur demande
Creusure : sur demande selon dessin
Accessoire(s) : chapeau fileté sur demande



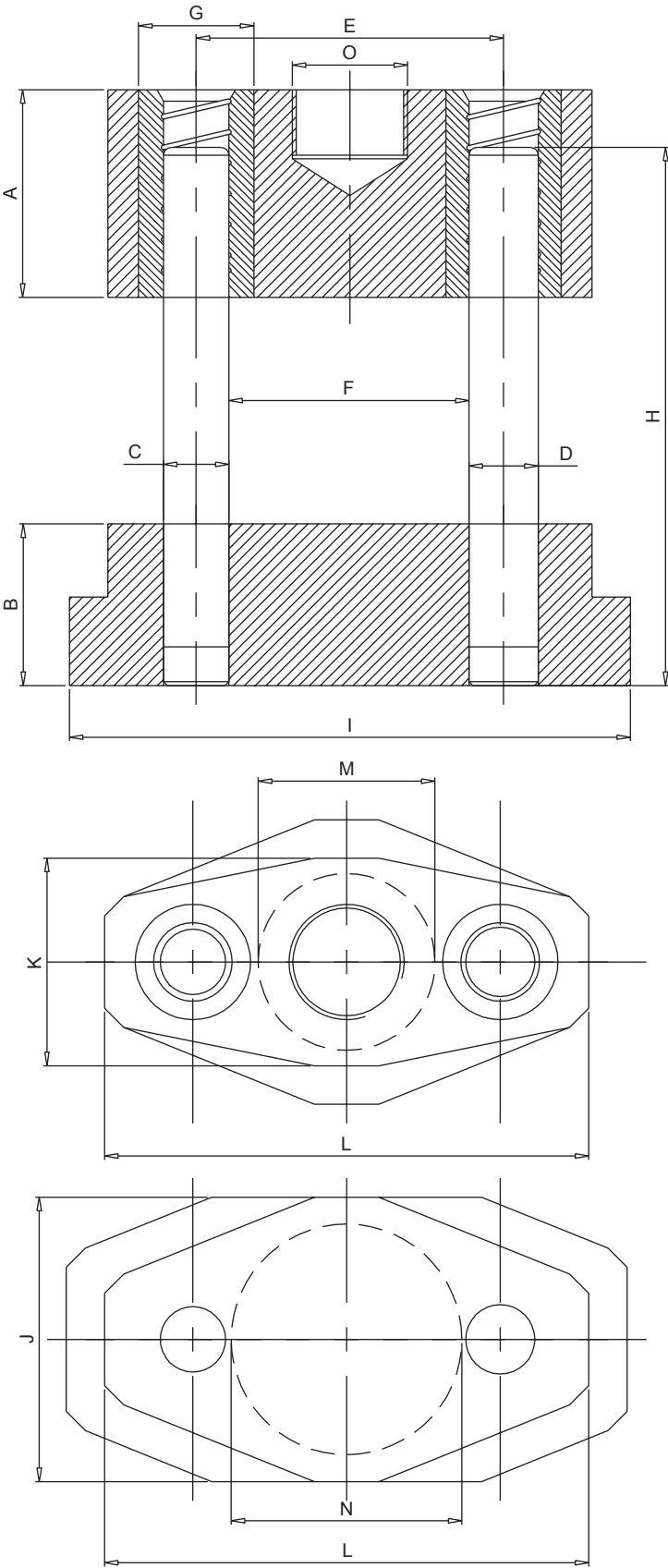
→ Code produit



BLOC À COLONNES
TYPE A6

→ Dessin technique

Code	Désignation	A	B	C	D	E	F	G	H	I	J	K	L	M	N	O
A6	Bloc à colonnes Type A6	68	46	18	19	100	81.5	30	160	174	94	78	148	68	80	M30x2



Sous réserve de modifications : version 01/2010